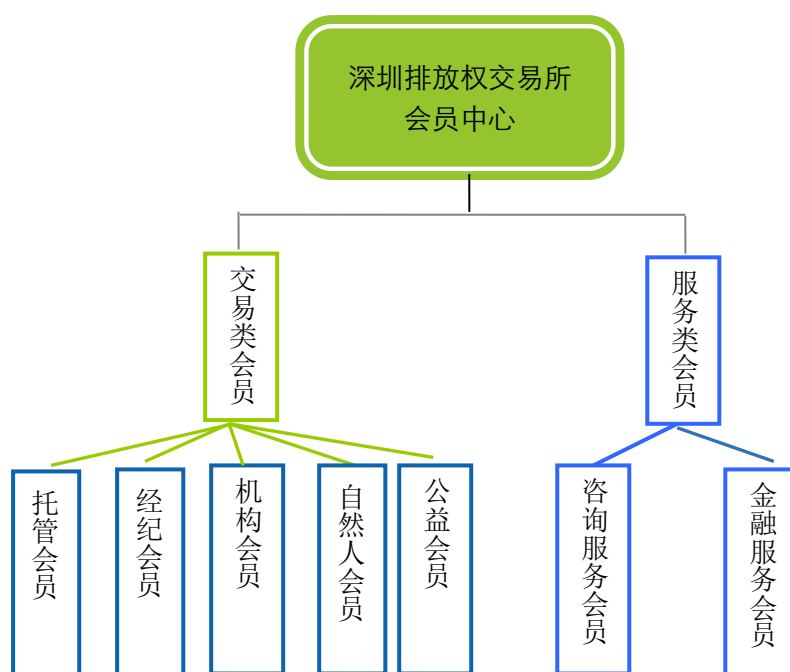


深圳排放权交易所

会员体系

(2014 年 12 月)

一、会员体系框架



（一）交易类会员

交易类会员即在交易所内从事各类排放权产品交易和投资的机构或自然人。

交易类会员分为托管会员、经纪会员、机构会员、自然人会员和公益会员。

交易所实行托管会员席位限额，未来三年内只设立十个

托管会员席位。

交易所实行经纪会员席位限额，2013-2015 年只设立十个经纪会员席位，额满后交易所不再受理经纪会员入会申请，经纪会员将接受每年一次的指标考核，未实现指标考核目标的会员将被淘汰。

（二）服务类会员

服务类会员即为排放权交易市场各参与主体提供各类专业服务的机构。

1. 咨询服务会员

咨询服务会员是指取得交易所服务类会员资格后，依托交易所平台为企业提供低碳与碳交易相关咨询服务的机构。

2. 金融服务会员

金融服务会员是指取得交易所服务类会员资格后，依托交易所平台为企业提供低碳金融服务的机构。

二、会员的服务范围

（一）交易类会员

1. 托管会员：接受管控单位委托代为持有管控单位碳排放配额（以下简称“配额”）、并以自身名义对托管的配额进行集中管理和交易的会员机构。

2. 经纪会员：在交易所平台从事各类排放权产品（碳配额、核证减排量指标、自愿减排量指标、COD 排污指标等）代理开户业务的机构。

3. 机构会员：在交易所平台从事各类排放权产品（碳配额、核证减排量指标、自愿减排量指标、COD 排污指标等）交易和投资的机构。

4. 自然人会员：在交易所平台从事各类排放权产品（碳配额、核证减排量指标、自愿减排量指标、COD 排污指标等）交易和投资的自然人。

5. 公益会员：为履行社会责任，在交易所平台购买各类排放权产品（碳配额、核证减排量指标、自愿减排量指标、COD 排污指标等）进行自身排放抵消的机构或自然人。

（二）服务类会员

1. 咨询服务会员

— 培训与能力建设服务

企业参与碳交易的辅导培训；需求企业的碳交易能力建设定制化培训；交易所交易会员业务培训等。

— 组织层面碳排放量化服务

受管制企业组织层面的碳盘查咨询服务；大型企业供应链碳盘查服务。

— 产品层面碳足迹、碳标签服务

产品 LCA 全生命周期碳排放量化；产品碳标签开发。

— 企业碳资产评估咨询服务

企业早期减排成效评估；企业远期碳排放情景预测；企业最佳履约方式评估；企业碳减排潜力挖掘；企业碳、环境、

能源成本降低方案。

- 碳减排项目开发咨询服务

深圳自愿减排量项目开发与管理服务；新方法学开发服务。

- 低碳品牌包装服务

企业、组织、活动、产品低碳营销策略制定；企业、组织、活动、产品绿色品牌内涵打造。

- 法律服务

企业排放权交易法律风险防范；企业排放权交易法律纠纷处理；企业排放权交易法律咨询。

- 企业节能改造方案设计；先进节能技术整合服务；节能改造设备组合采购服务；节能改造施工安装和调试服务；节能改造运行改进、保养和维护服务。

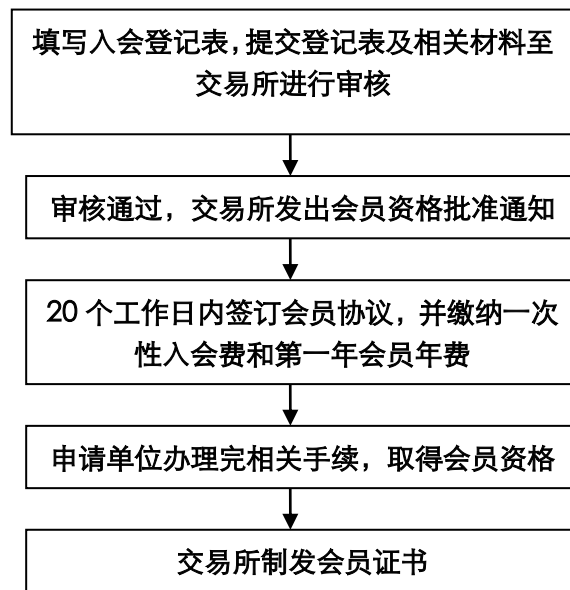
- 碳减排软件信息开发

- 排放报告第三方核证服务

2. 金融服务会员

排污权金融服务；合同能源管理金融服务；碳债券金融服务；减排量指标开发项目金融服务；节能减排技术开发金融服务；节能减排型企业上市金融服务；低碳金融产品设计服务。

三、入会流程



四、会员费

会员费由入会费和年费两部分组成。入会费为首次成为该类型会员时一次性缴纳的费用。年费为每年缴纳的费用。不同类型的会员费标准如下：

境内机构：

会员类型		入会费（万元）	年费（万元）
交易类 会员	托管会员	20	10
	经纪会员	20	10
	机构会员	5	3
	自然人会员	0.2	0.1
	公益会员	暂免	暂免
服务类 会员	咨询服务会员	3	2
	金融服务会员	20	10

境外机构：

会员类型		入会费（万元）	年费（万元）
交易类 会员	托管会员	30	15
	经纪会员	30	15
	机构会员	10	5
	自然人会员	0.2	0.1
	公益会员	暂免	暂免
服务类 会员	咨询服务会员	5	3
	金融服务会员	30	15